

Raabursprung Runde

Raab származási kör

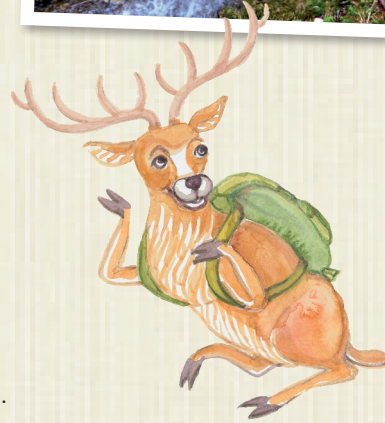


A Raab eredetéről

Passaigtól északra, az Osser lábánál, az Almenland Natúrpark közepén emelkedik a Raab. Ez a mitikus folyó 250 km hosszan folyik át Kelet-Stájerországon és Magyarországon, amíg Győrnél a Dunába ömlik. Néhány kilométerrel Passail után a Raab 12 kilométer hosszan Ausztria leghosszabb szurdokát alkotja, amelynek egy része Natura2000-es védett terület, és a túrázók kedvelt célpontja.

Az ösvény nagy ívben vezet a Raabursprunghoz, majd vissza a Waldmühle pihenőhöz, amely a völgy végén, Passail északi részén található. Ez a családi túraútvonalon több meredek fekvésű hegyi tanya mellett vezet el, és útközben elmesélik „Pozilo”, a szarvas és a kis csepp „Sprungingerl” történetét.

A túra kiindulópontjánál lévő „Waldmühle” büféállomás csak hétvégén van nyitva; Passailban máshol is meg lehet állni.



A túra

A körút kezdő- és végpontja a „Waldmühle” büféállomás.

A Raab a természetvédelmi park közepén, az Osser lábánál ered, 250 km hosszan folyik Kelet-Stájerországon és Magyarországon keresztül, míg Győrnél a Dunába ömlik. Arzberg és Mortantsch között a „Nagy Raab-szurdokot” alkotja, amely nehezen megközelíthető, és ezért igazi természeti paradicsom maradt.

A Raabursprunghoz vezető ösvény az egész család számára alkalmas!

Túrázási adatok: 3 km | 205 m szintkülönbség | 1 Óra



Raabursprung Runde

Raab származási kör



Magatartási szabályok

Alpesi segélyhívás: 140

- A hegyi túrázás gyakran igényel biztos lábtudást és tériszonyt.
- Megfelelő felszerelés és ruházat: szilárd cipő csúszásmentes talppal, eső- és hideg elleni védelem.
- Alkalmazza a tempót a csoport leggyengébb tagjaihoz. Különösen a túra elején sétáljon lassan. Nagyon fontos, hogy a többi résztvevőt szemmel tartsuk, hogy a kimerültséget időben fel lehessen ismerni.
- Ne hagyja el a kijelölt utakat. A meredek füves lejtőkön való gyaloglásnál, különösen ha nedves a talaj, nagy körültekintéssel járjon.
- Ha baleset történik, maradjon nyugodt. Ha nem tud magának segíteni, próbáljon segítséget hívni mobiltelefonon, kiabálással, fényjelzésekkel vagy nagyméretű ruhadarabok lengetésével. A sérültet általában a baleset helyszínén kell hagyni, és soha nem szabad egyedül hagyni.
- Vigyél magaddal szemetet, és védj az állat- és növényvilágot!



Frissítők útközben

„Waldmühle“ büféállomás

A Waldmühle egy büféállomás ott, ahol a Raab emelkedik.

A sok finomság mellett lesz házi füstölt hús és parasztkenyér is. És természetesen a hideg italok és a házi pálinka sem maradhat el! Időről időre a háziúr a vendégek számára stájer harmonikán is játszik, hogy szórakoztassa a társaságot.

